

令和6年度伊能忠敬記念館企画展

伊能図の再生

（国宝保存修理事業のあゆみ）



令和6年

令和7年

11月12日火 → 1月5日日

伊能忠敬記念館 The Inoh Tadataka Museum

<http://www.city.katori.lg.jp/sightseeing/museum/>

〒287-0003 千葉県香取市佐原イ1722-1

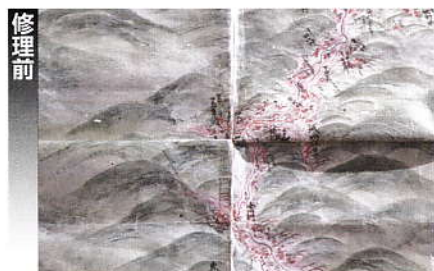
☎0478-54-1118 図0478-54-3649



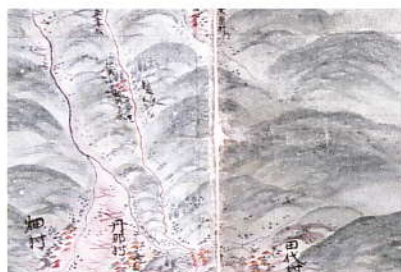
日本遺産

国宝修理の過程

折り畳み跡の修理



摩耗の修理



シワの修理

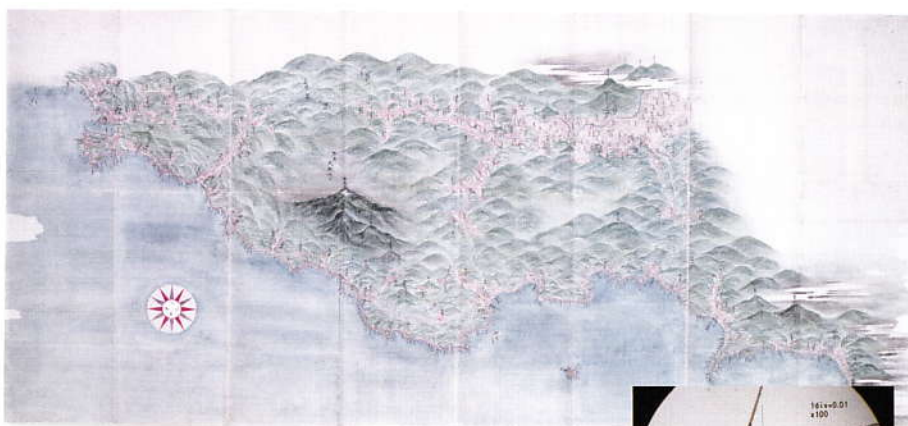


自豆州賀茂郡吉佐美村至相州足柄下郡小田原宿沿海地図

伊能忠敬に関する資料は、貴重な文化財であることから、現代まで受け継がれ、平成22年に「伊能忠敬関係資料(2345点)」として国宝に指定されました。

香取市では、国宝を次代へ継承するため、平成23年以降、伊能図を対象に保存修理事業を行っています。現在の修理は、最新技術を駆使して綿密な調査を実施し、そこで得られた情報をもとに資料の補修を行います。

本企画展では、修理の過程で得られた知見を紹介し、伊能図が現在まで残されてきた歩みの一端を明らかにします。



自豆州賀茂郡吉佐美村至相州足柄下郡小田原宿沿海地図



顕微鏡で見た本紙の繊維組織

開館時間 午前9時～午後4時30分(午後4時頃までに入館してください)
 休館日 毎週月曜日(国民の祝日は除く)、12月29日～1月1日
 入館料 大人500円(450円)/小・中学生250円(200円)
 ※()内は15人以上の団体料金
 ※65歳以上の人は450円

交通案内

【自動車】東関東自動車道「佐原・香取IC」から15分
 国道51号線 山之辺交差点から5分
 【電車】JR佐原駅下車、徒歩10分

伊能忠敬記念館

〒287-0003
 千葉県香取市佐原イ 1722-1
 電話 0478-54-1118
 FAX 0478-54-3649

<http://www.city.katori.lg.jp/sightseeing/museum/>



※バスは、大型バス駐車場または山車会館駐車場に駐車してください。
 町並み観光駐車場は普通車のみ駐車できます